

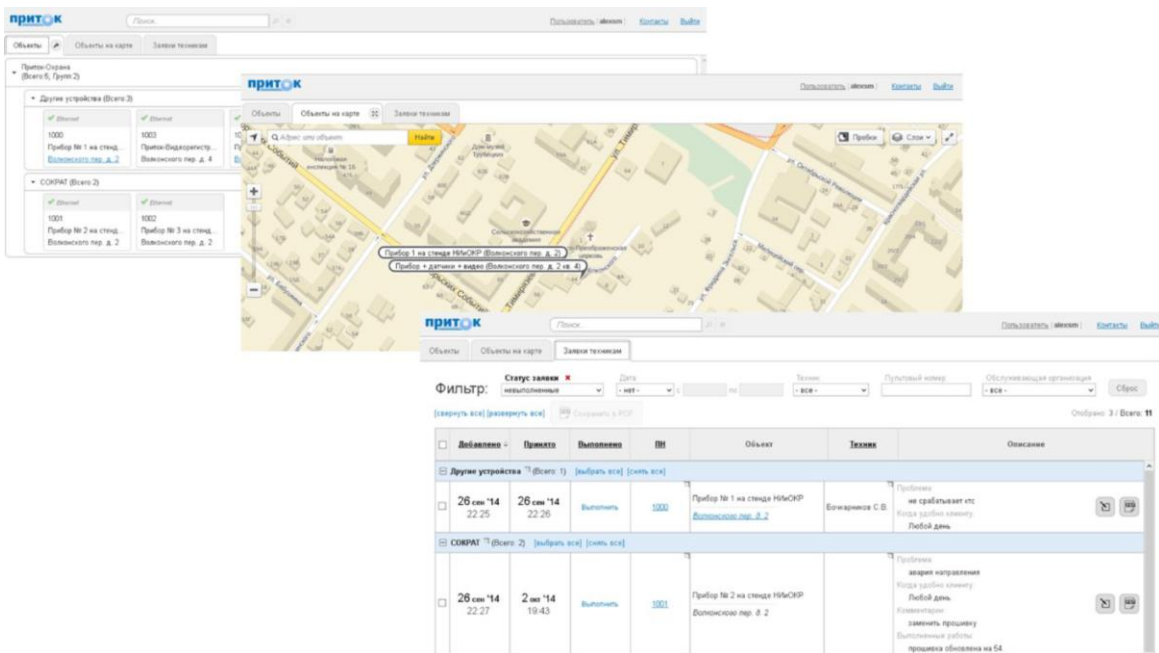
Приток-Охрана (WEB)

Сервис для обслуживающих организаций и собственников

«Приток-Охрана-WEB» предназначен для организации удаленного доступа сотрудников обслуживающих организаций и собственников квартир (частных домов, гаражей) к информации по охраняемым на ПЦН объектам. Доступ обеспечивается в режиме реального времени (online) через web-интерфейс «Организации» и «Частное лицо» соответственно.

Web-интерфейс для организаций позволяет сотрудникам:

- просматривать список обслуживаемых объектов, охраняемых на различных ПЦН;
- получать информацию о работоспособности прибора, его текущем канале связи с ПЦН;
- запрашивать историю работы прибора за нужный день;
- просматривать и редактировать конфигурацию прибора;
- работать со списком заявок полученных с ПЦН техникам, — получать новые заявки и подтверждать их получение, фиксировать выполнение заявок;
- просматривать на электронной карте местности местоположение объектов, по которым необходимо провести технические работы согласно заявкам*



Web-интерфейс для собственников позволяет:

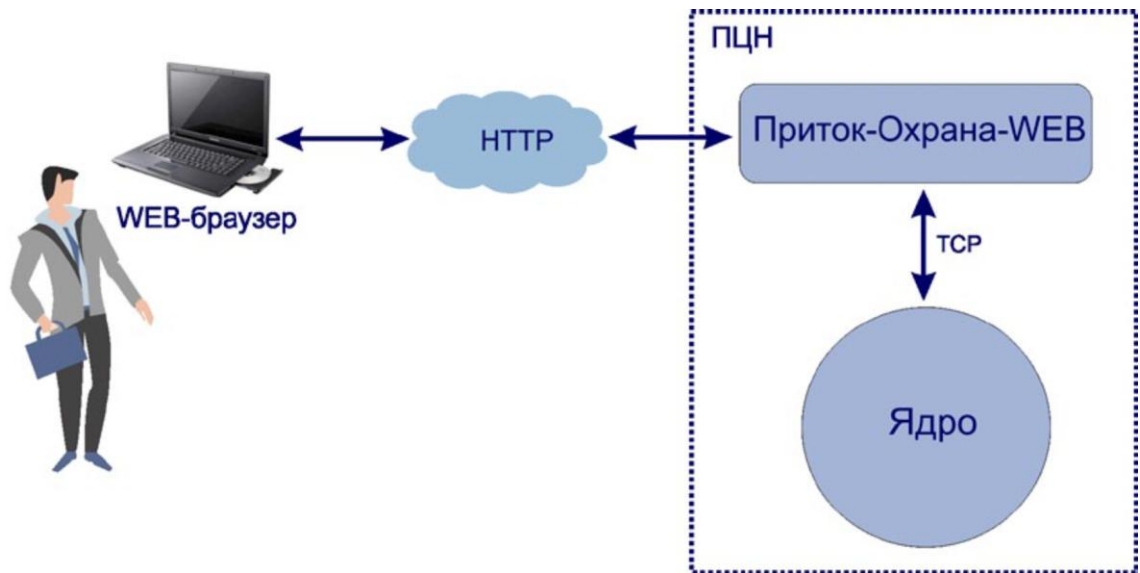
- просматривать список своих объектов, охраняемых на различных ПЦН;
- по каждому объекту контролировать охранное состояние шлейфов сигнализации, показания технологических датчиков (температура, влажность);
- выполнять команды постановки на охрану, снятия с охраны;
- выполнять команды управления исполнительными устройствами, подключенными через силовые ключи прибора (открыть автоматические ворота, включить освещение периметра территории и т.д.);
- просматривать историю работы прибора (время постановки под охрану, время снятия с охраны, время возникновения тревожных событий и т.д.) за нужный день;
- просматривать изображение с IP-видеокамер, установленных на объекте;
- получать информацию о работоспособности прибора, его текущем канале связи с ПЦН;
- просматривать и редактировать конфигурацию прибора;
- настраивать параметры SMS-информирования по событиям объекта на сотовые телефоны заинтересованных лиц;
- просматривать местоположение объектов на электронной карте местности*

Схема взаимодействия и принцип работы

«Приток-Охрана-WEB» устанавливается и выполняется на отдельном сервере, который должен быть обеспечен доступом в Интернет.

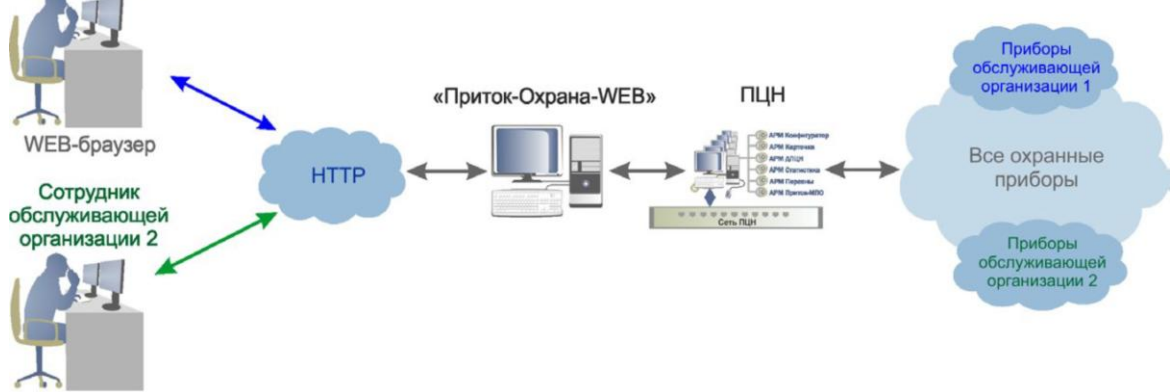
Для работы «Приток-Охрана-WEB» необходимо постоянное подключение к Ядру системы Приток-А, которое установлено и запущено на ПЦН. Таких подключений может быть несколько.

Администратором ПЦН при помощи программы АРМ «Конфигуратор» определяются уникальные имена и пароли для пользователей «Приток-Охрана». С помощью системы прав указывается к каким функциям «Приток-Охрана-WEB» будет иметь доступ пользователь и какие охраняемые объекты будут доступны для просмотра\управления.



Пользователь выполняет подключение к «Приток-Охрана-WEB» через WEB-браузер, указывая при этом уникальное имя пользователя и пароль и выбирая web-интерфейс.

**Сотрудник
обслуживающей
организации 1**



Для собственников охраняемых объектов доступ к «Приток-Охрана-WEB» осуществляется при помощи WEB-браузера и мобильного приложения «Охрана Приток-А».

Собственник 1

